

Ministère de la **Culture** et de la **Communication**



LES PORTES DU TEMPS

en Languedoc-Roussillon

2011



LES PORTES DU TEMPS EN LANGUEDOC-ROUSSILLON une aventure ludique et artistique

La collaboration entre acteurs du temps libre des enfants et des jeunes, de la culture et de la solidarité est à présent bien ancrée. Après plus de sept années d'existence, le dispositif des « Portes du Temps » continue à s'en enrichir. Médiateurs, artistes professionnels, chercheurs et animateurs enfance-jeunesse, administrateurs, directeurs de sites se retrouvent à présent sur de nouvelles éditions pour explorer, imaginer encore et toujours les ressources insoupçonnées du patrimoine ou des patrimoines.

Si le nombre de sites et de participants s'accroît au fil des ans autour d'une organisation exigeante et ludique, c'est bien parce que le lien entre lieux, paysages, mémoires, territoires, découverte des arts, éveil à la culture par le plaisir et le jeu a désormais fait ses preuves. En effet, depuis 2005, l'opération « les Portes du Temps » se nourrit des compétences de l'ensemble des partenaires dont le Ministère de la Culture et de la Communication, l'Agence Nationale pour la Cohésion Sociale et l'Égalité des Chances (ACSE), des établissements publics culturels et des fédérations d'éducation populaire.

Les « Portes du Temps » en Languedoc-Roussillon forment un réseau régional qui s'étend et s'articule autour de quatre sites : le canal du Midi dans l'Aude et l'Hérault à Carcassonne, Narbonne, Béziers et Agde ; la forteresse de Salses dans les Pyrénées-Orientales ; le château d'Espéran à Saint-Gilles et celui de Portes, dans le Gard. Au-delà des compétences des porteurs de projets, intervenants et gestionnaires de sites, la réussite de cette manifestation nationale tient à une politique partenariale concertée entre Etat, collectivités et organismes sociaux afin de développer une offre culturelle de qualité accessible à tous et à chacun.

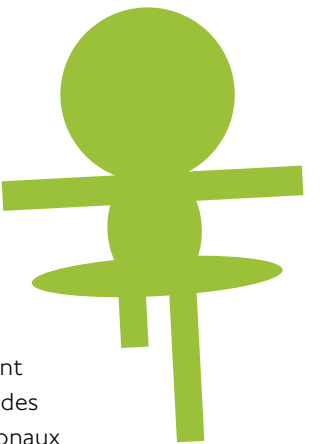
En 2010, dans le cadre de sa mission de coordination régionale, la DRAC a confié aux Francas du Languedoc-Roussillon l'animation du réseau régional des « Portes du temps » souhaitant ainsi : favoriser une meilleure concertation entre les sites, structurer les projets, proposer des outils de formation aux accompagnateurs, mutualiser les ressources et enfin, donner une visibilité régionale à la dynamique émergente.

Le principal objectif des « Portes du Temps » reste la découverte du patrimoine et le partage d'expériences entre jeunes mais également en famille. C'est la raison pour laquelle les projets d'animation intègrent de plus en plus des temps dédiés aux parents et à l'entourage. L'enfant apprend, pratique, invente, chemine de la connaissance à la transmission, accomplit l'acte de « passeur » de culture et de patrimoine.

DIDIER DESCHAMPS
Directeur régional des affaires culturelles
du Languedoc-Roussillon

LES PORTES DU TEMPS QU'EST-CE QUE C'EST ?

Une opération nationale, lancée en 2005 par le ministère de la Culture et de la Communication, qui propose au jeune public (enfants et adolescents) et aux familles issus de zones prioritaires, urbaines comme rurales, une offre culturelle d'excellence. Le pilotage en est assuré par le département de la politique des publics soutenu par les musées de France (Direction générale des patrimoines) auxquels sont associés de nombreux partenaires. Les « Portes du Temps » bénéficient de l'appui des directions régionales des affaires culturelles (DRAC), du Centre des monuments nationaux (CMN) et de l'Agence nationale pour l'égalité des chances et la cohésion sociale (Acsé), du soutien des préfetures, des collectivités territoriales, des réseaux de l'éducation populaire (Fédération Nationale des Francas, Confédération des Maisons des Jeunes et de la Culture de France et les fédérations des Centres sociaux et Foyers ruraux) sans oublier la participation décisive des propriétaires ou gestionnaires des sites et parfois de mécènes nationaux (Fondation EDF DiversiTerre et Crédit Coopératif, Fonds MAIF pour l'éducation) ou locaux.



CHÂTEAU DE PORTES

Le château de Portes est un édifice remarquable de la région lyonnaise, construit au XV^e siècle par le duc de Savoie. Il est inscrit au titre des monuments historiques depuis 1925. Le château est situé dans le quartier de Portes, à l'ouest de Lyon, et est accessible par le métro de Lyon (ligne D) à la station Portes.

Le château de Portes est un édifice remarquable de la région lyonnaise, construit au XV^e siècle par le duc de Savoie. Il est inscrit au titre des monuments historiques depuis 1925. Le château est situé dans le quartier de Portes, à l'ouest de Lyon, et est accessible par le métro de Lyon (ligne D) à la station Portes.

Le château de Portes est un édifice remarquable de la région lyonnaise, construit au XV^e siècle par le duc de Savoie. Il est inscrit au titre des monuments historiques depuis 1925. Le château est situé dans le quartier de Portes, à l'ouest de Lyon, et est accessible par le métro de Lyon (ligne D) à la station Portes.



LES PATRIMOINES DE GALLIE
FORTERESSE DE GALLIE

Lors de la construction de la forteresse de Gallie, les soldats ont creusé une tranchée de 10 mètres de profondeur et de 2 mètres de largeur. Cette tranchée était destinée à protéger les soldats et les canons. Elle est encore visible aujourd'hui et est un des éléments les plus remarquables de la forteresse.

LES PATRIMOINES DE GALLIE
FORTERESSE DE GALLIE

Lors de la construction de la forteresse de Gallie, les soldats ont creusé une tranchée de 10 mètres de profondeur et de 2 mètres de largeur. Cette tranchée était destinée à protéger les soldats et les canons. Elle est encore visible aujourd'hui et est un des éléments les plus remarquables de la forteresse.



ÉDITION

Direction régionale des affaires culturelles (DRAC)
du Languedoc-Roussillon
5 rue de La Salle l'Evêque
CS 49020
34069 Montpellier Cedex 2
04 67 02 32 00 (tél.)
04 67 02 32 04 (fax)
www.languedoc-roussillon.culture.gouv.fr

COORDINATION ÉDITORIALE

DRAC Languedoc-Roussillon

Conservation régionale des monuments historiques
Action culturelle, politique de la ville et publics spécifiques
Éducation artistique

Union régionale des Francas du Languedoc-Roussillon

CONTRIBUTIONS

TEXTES ET CRÉDITS PHOTOGRAPHIQUES

Domaine du château d'Espéran

Archives de France / château d'Espéran
Centre social et culturel La Croisée
Association « Curiositez ! »

Château de Portes

Association Renaissance du château de Portes
Francas du Gard

Forteresse de Salses

Centre des Monuments Nationaux
Francas des Pyrénées-Orientales
Association Oscura

Canal du Midi

Voies navigables de France (Toulouse)
Francas de l'Aude (Carcassonne et Narbonne)
MJC Trencavel, (Béziers)
Espace d'animation Martin Luther King (Béziers)
Mouvement Rural de L'Hérault (Agde)

CONCEPTION ET CRÉATION GRAPHIQUE

Charlotte Devanz, Montpellier

IMPRESSION

Delta Color, Nîmes

